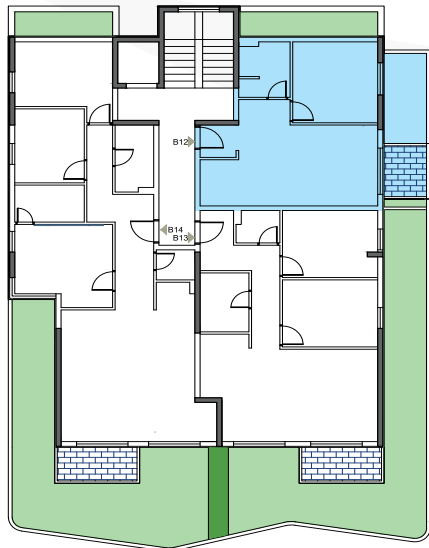


STAN B12

1	Ulaz i hodnik	2.07 m ²
2	Kuhinja	5.12 m ²
3	Dnevna soba	17.68 m ²
4	Kupatilo	4.77 m ²
5	Soba	12.60 m ²
6	Terasa	3.63 m ²
	Neto površina stana	45.87 m ²
7	Zelena neprohodna terasa	7.09 m ²
	UKUPNO	52.96 m ²



ULAZ

